

Windräder auf der Müswanger Allmend

Wollen wir das?

◀ Zurück



Beabsichtigt sind 11 Gross-Windkraftanlagen auf dem Lindenberg
Gesamthöhe gegen 200m, mit einem Rotordurchmesser von ca. 120m



Grod (AG)

Weiebrunne

Sulzermatt

Sonneri
(Horben)

Chatzenmatt

NEIN

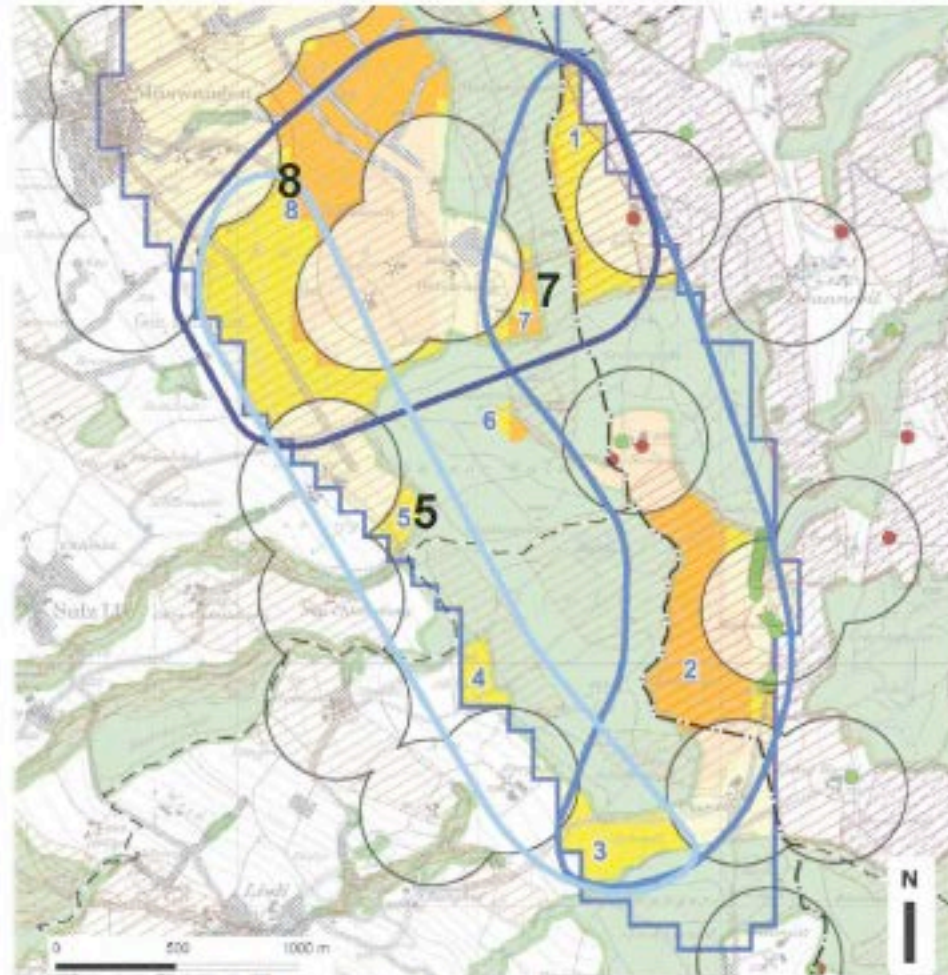
Siedlungsleitbild Hitzkirch

Der Schlosshügel Heidegg wird geschützt - und so könnte der Lindenberg bald aussehen

Wollen Sie das ? sicher nicht !

Am 30.5.2016 wird über die Ortsplanungsrevision und den Zonenplan Landschaft abgestimmt. Zur Zeit herrscht "Windstille" um die geplanten Windkraftanlagen auf dem Lindenberg.

Folgende Gebiete der Gemeinde Hitzkirch sind davon betroffen:



- 8 Müswanger Allmend**
- 7 Weihebrunne**
- 5 Sulzerberg**

Drei Räume für Windparke auf dem Lindenberg

-  Lindenberg Ost
-  Lindenberg West
-  Müswanger Allmend / Weihebrunne

Wichtige Meilensteine für uns sind:

- 18. Mai 2016: Orientierungsversammlung über die Ortsplanung Hitzkirch**
- 30. Mai 2016: Gemeindeversammlung Hitzkirch
Abstimmung über die Ortsplanung und die hängigen Einsprachen**
- 2016 - 2017: Überwachen von Eingaben für Zonenplanänderungen in Sonderbauzonen für Windkraftanlagen auf dem Lindenberg.**

Information und Meinungsbildung sind jetzt angesagt.

Ab der Veröffentlichung einer Eingabe beginnt die 30-tägige Einsprachefrist.

Argumente gegen die Windkraftanlagen:

- Nachhaltige Veränderung des Landschaftsbildes, optische Störungen**
- Akustische Belastungen durch Drehgeräusche, Schall und Infraschall - Tag und Nacht**
- Ortsteile Müswangen und Hämikon-Berg würden während dem Bau und Betrieb stark belastet**
- Bodenbeschaffung wird nachhaltig verändert, unbekannte Einflüsse auf das Grundwasser**
- Beeinträchtigung der Fauna, insbesondere der Vögel**
- Verminderung der vorhandenen Wohnqualität**
- Minderwert der bestehenden Liegenschaften**
- Abwertung des Naherholungsgebietes Lindenberg**
- Grundsätzliche Zweifel der Wirtschaftlichkeit sind berechtigt - die Projekte werden zur Zeit wegen der hohen Subventionen vorangetrieben**

**Noch ist die Landschaft weitgehend unberührt,
und strahlt eine ruhige wunderbare Gelassenheit aus.**

**Wenn die Anlagen einmal stehen, ist es zu spät, zu sagen:
*Aber so habe ich es mir nicht vorgestellt!***

